

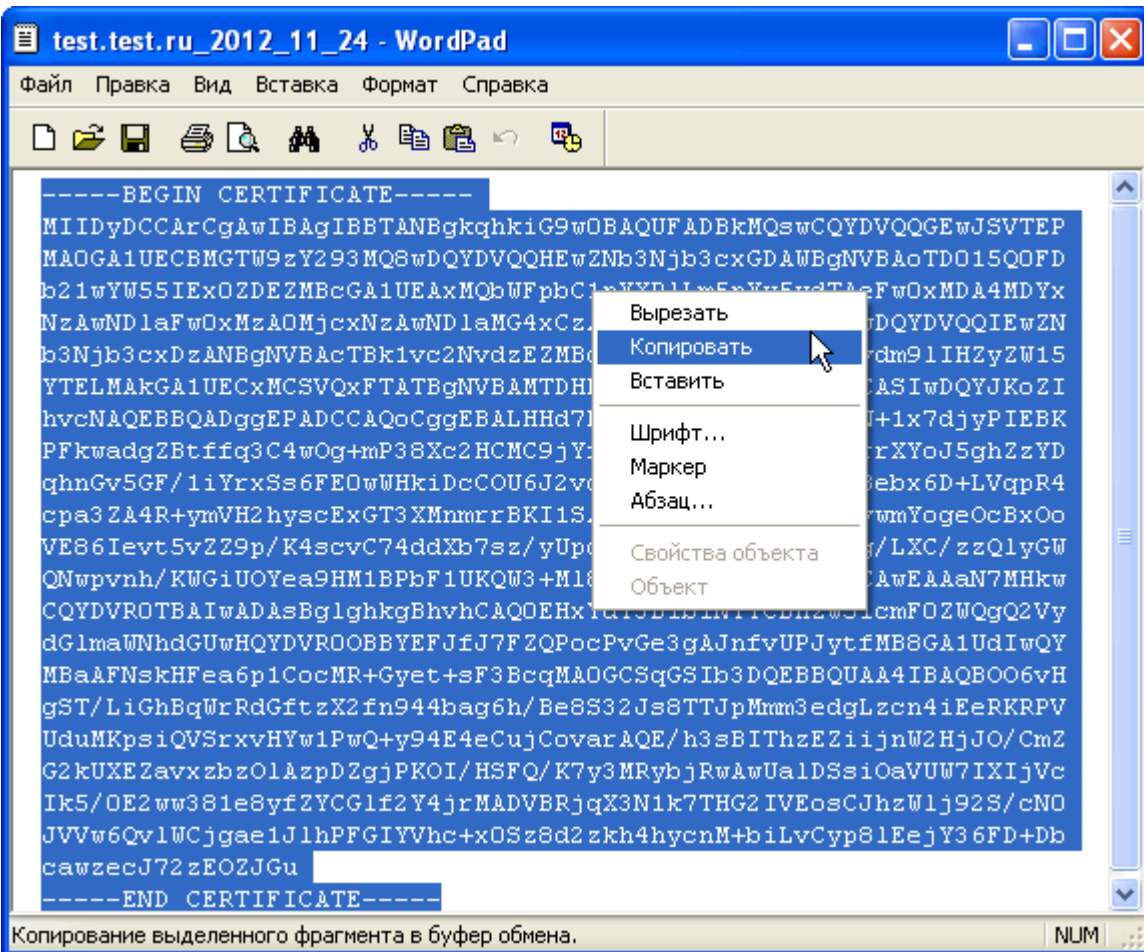
Установка промежуточного корневого сертификата

ВНИМАНИЕ: Для корректной работы SSL сертификатов на вашем веб-сервере, вам необходимо установить промежуточный корневой сертификат.

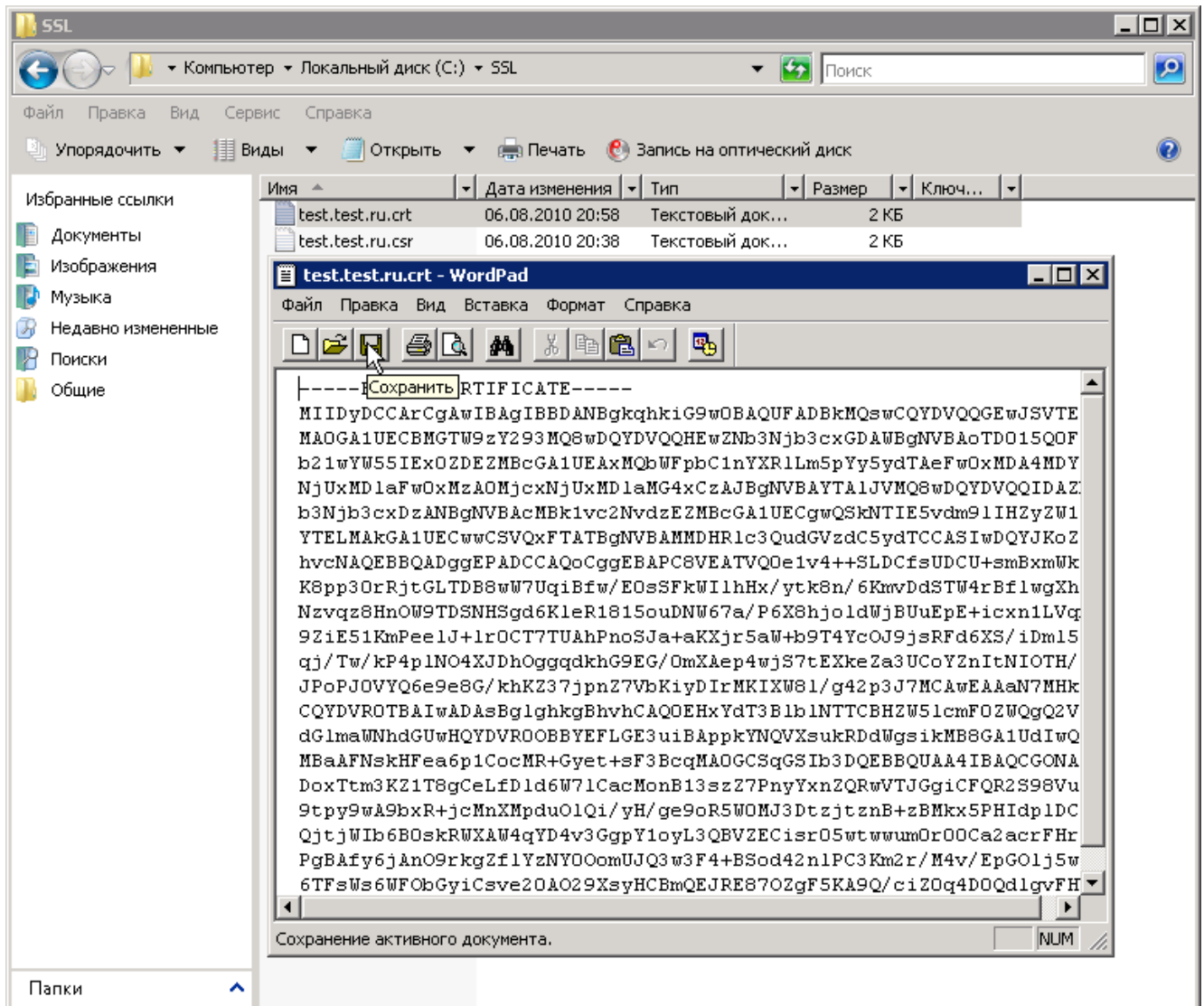
1. Скачайте промежуточный корневой сертификат для своего продукта.
2. Чтобы установить промежуточный корневой сертификат добавьте оснастку:
 - Запустите «Консоль управления (Microsoft Management Console)» для этого нажмите «Пуск» - «Выполнить» и в текстовом окне наберите mmc и нажмите ОК
 - В выпадающем меню «Консоли управления» выберите «Консоль», а затем выберите «Добавить или удалить оснастку»
 - Выберите из списка оснастки «Сертификаты» и нажмите кнопку «Добавить»
 - Выберите «Учетная запись компьютера» и нажмите «Далее»
 - Выберите «Локальный компьютер» (это компьютер где консоль запущена)
 - Нажмите «Готово»
 - В окне «Добавить или удалить оснастку» нажмите «ОК»
 - Сохраните установки консоли для использования в будущем
3. Установите промежуточный сертификат:
 - Откройте «Консоль управления (Microsoft Management Console)» и кликните в левой панели на «Сертификаты»
 - Дважды нажмите на «Промежуточные центры сертификации»
 - В правой панели нажмите на «Сертификаты» правой кнопкой мыши, в выпадающем меню выберите «Все задачи» - «Импорт». В открывшемся «Мастере импорта сертификатов» нажмите «Далее».
 - Укажите расположение файла промежуточного корневого сертификата для вашего продукта и нажмите «Далее»
 - По умолчанию, этот сертификат будет сохранен в хранилище «Промежуточных сертификатов»
 - Нажмите «Готово»
 - В сообщении об удачном импорте сертификата необходимо нажать «ОК».

Установка SSL-сертификата в Microsoft ISS 7.x.

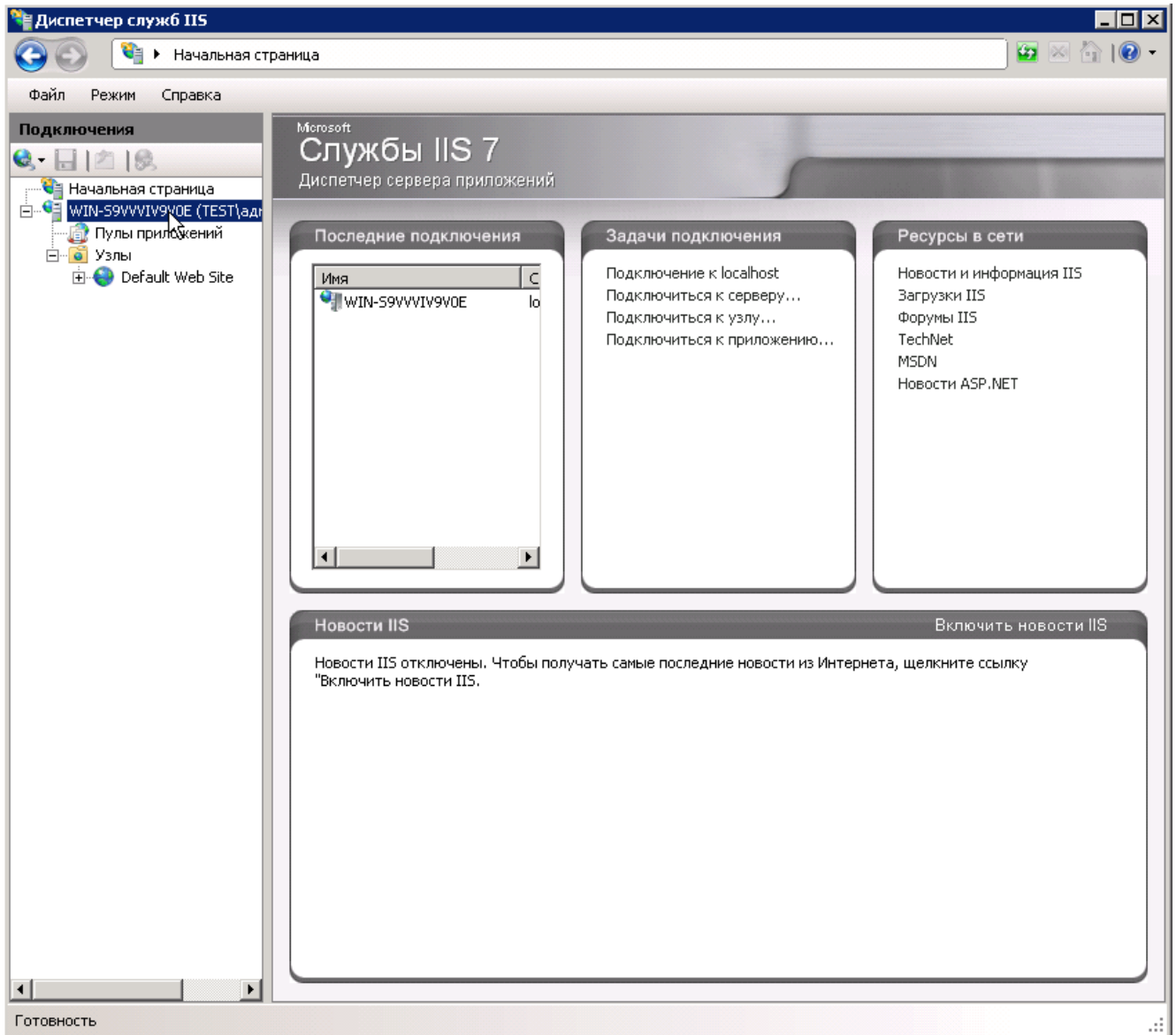
1. Загрузите сертификат из раздела SSL-сертификаты в кабинете клиента:
 - авторизуйтесь на сайте r01.ru и перейдите в раздел SSL-сертификаты
 - найдите нужный сертификат и щелкните кнопкой мыши по ссылке «Скачать .crt»
2. Откройте сертификат в любом текстовом редакторе и полностью скопируйте в буфер обмена его содержимое (включая строки “BEGIN” и “END”)



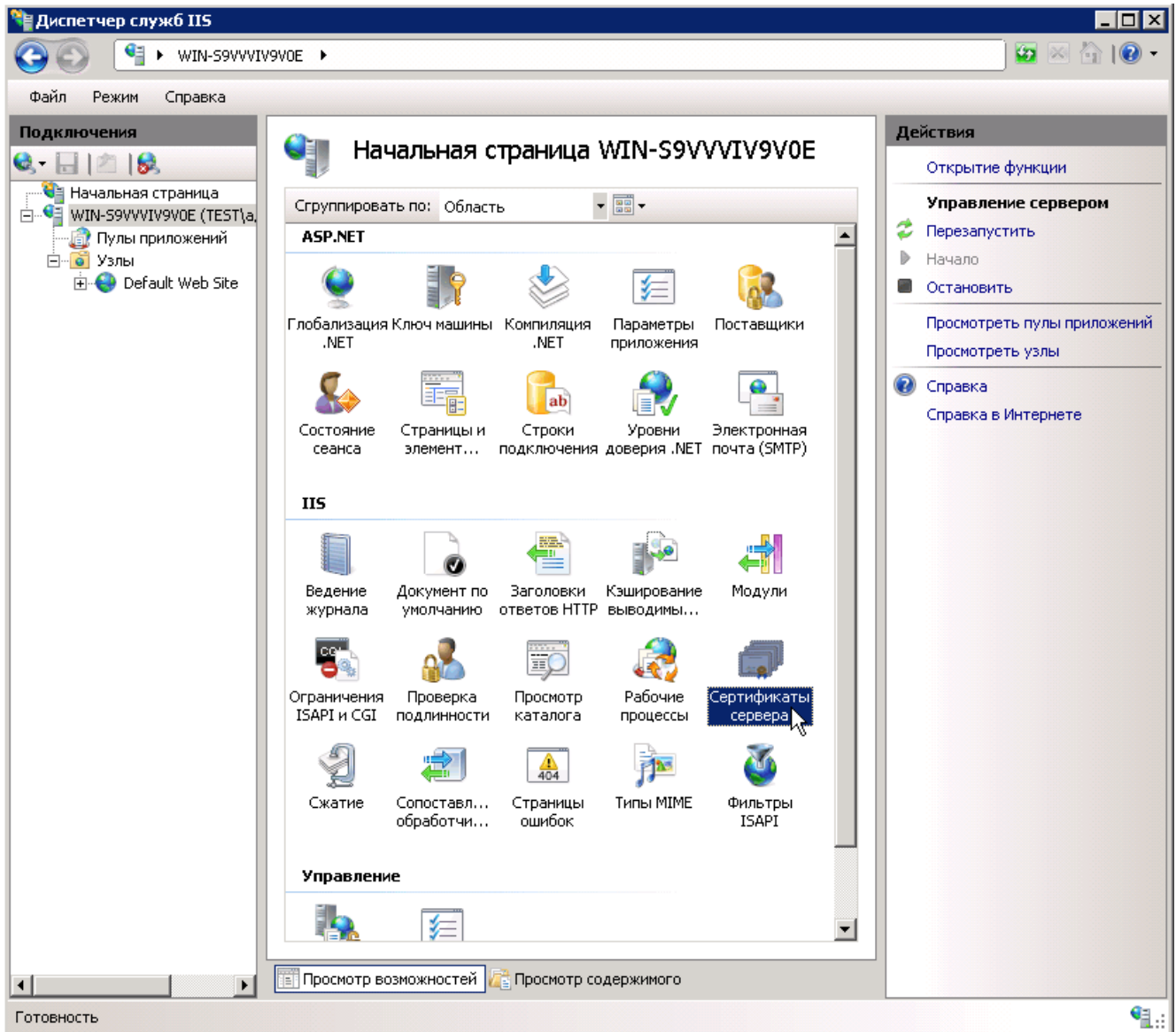
Создайте текстовый файл на сервере, вставьте в него текст сертификата из буфера обмена и сохраните под именем **yourdomain.crt.txt** (в названии используйте название вашего домена)



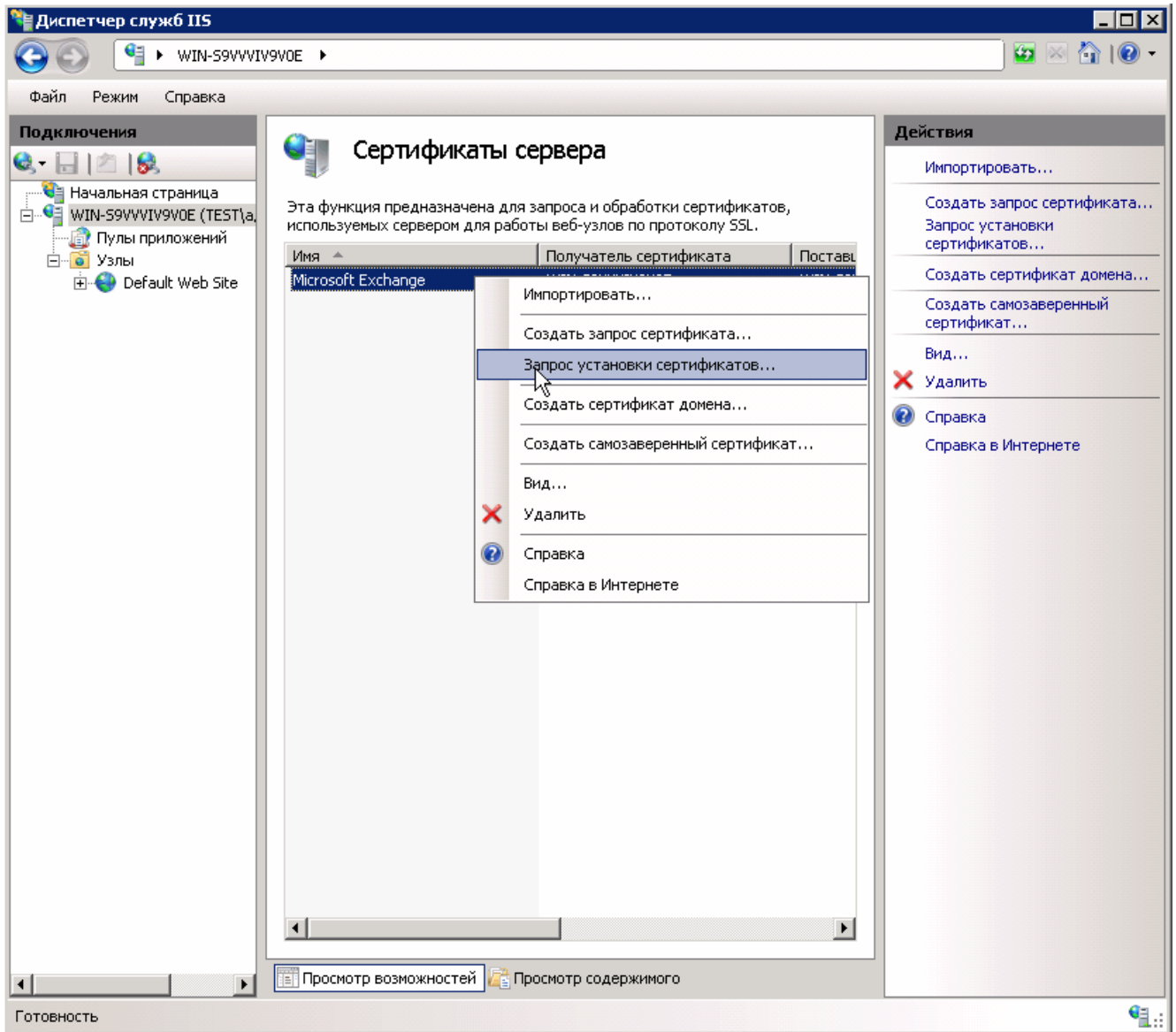
3. Выполните запуск Internet Information Services. Откройте «Панель управления» - «Администрирование» - «Диспетчер служб IIS»
4. В левом меню выберите имя сервера для установки сертификата.



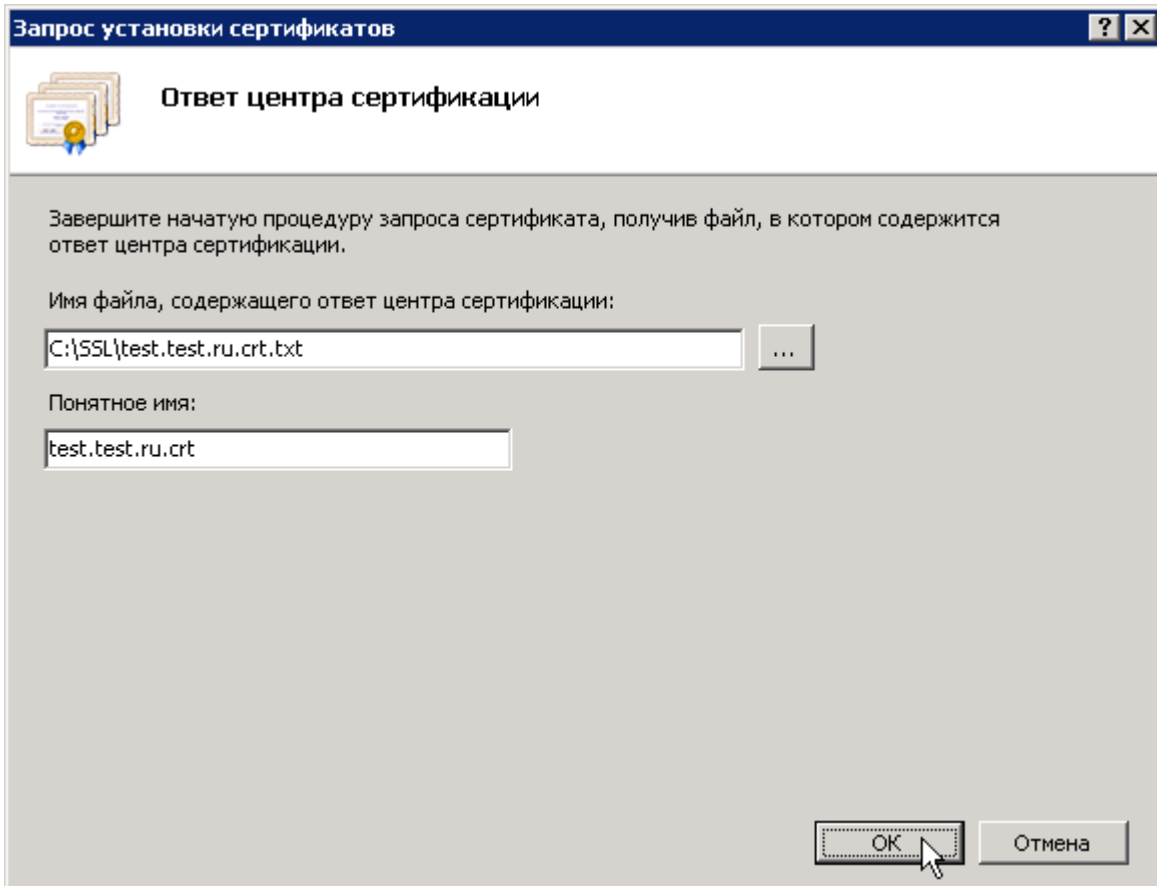
5. В основном окне выберите «Сертификаты сервера»



6. Правым щелчком мыши вызовите контекстное меню и выберите пункт «Запрос установки сертификатов»



7. Укажите путь до файла с вашим сертификатом, во втором поле введите его имя. Нажмите кнопку «ОК» и завершите установку сертификата.



8. Установка сертификата завершена.

